

# 飯田橋グラン・ブルーム

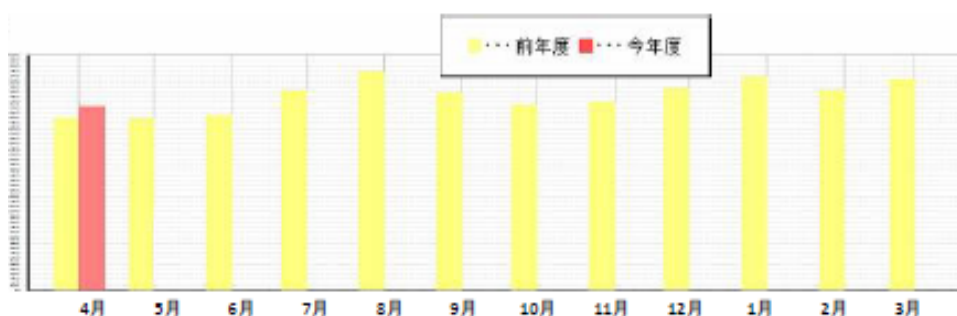
## CO2排出量推移について

飯田橋グラン・ブルームにおけるエネルギー消費によるCO2排出量について、東京都の地球温暖化対策にしたいがい、各種のCO2排出量削減に取り組んでまいります。テナントの皆様におかれましては、今後もCO2排出量削減のため省エネルギー活動への御理解並びにご協力を賜りますよう、何卒よろしくお願い申し上げます。

**【月別CO2(温室効果ガス)排出量 推移】 単位:t-CO2**  
 ※厨房ガス除く

単位：t-CO2

月	14年度	15年度	16年度	17年度	18年度	19年度	計	昨年同月比
4		637	660	705			2002	107%
5		618	658				1277	0%
6		625	669				1294	0%
7		783	766				1549	0%
8		798	839				1637	0%
9		661	756				1417	0%
10	524	683	711				1918	0%
11	559	662	723				1944	0%
12	682	733	773				2188	0%
1	720	798	819				2337	0%
2	661	759	767				2186	0%
3	679	758	811				2248	0%
計	3825	8514	8953	705	0	0	21997	8%



2017年4月末日現在

# 飯田橋グラン・ブルーム

## CO2排出量推移について

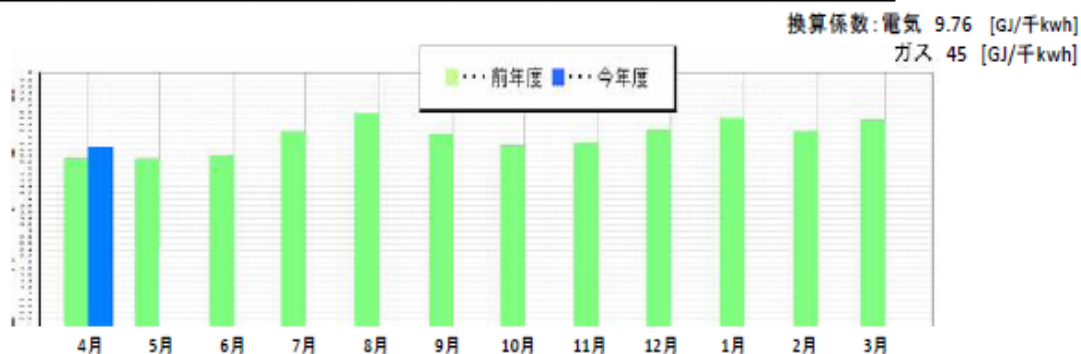
【月別CO2(温室効果ガス)排出原単位 推移】 単位:Kg-CO2/m<sup>2</sup>  
 ※厨房ガス除く ※床面積 124002.61m<sup>2</sup>

■排出原単位(kg-CO2/m<sup>2</sup>)とは

「一定の活動を行う際に排出したCO2の量」を指し、飯田橋グラン・ブルームにて消費される各エネルギー(電気・ガス等)の合計をCO2排出量(kg-CO2/m<sup>2</sup>)に換算し床面積(m<sup>2</sup>)で除した値となります。

単位: kg-CO2/m2月

月	14年度	15年度	16年度	17年度	18年度	19年度	計	昨年同月比
4		5.1	5.3	5.7			16.1	108%
5		5.0	5.3				10.3	0%
6		5.0	5.4				10.4	0%
7		6.3	6.2				12.5	0%
8		6.4	6.8				13.2	0%
9		5.3	6.1				11.4	0%
10	4.2	5.5	5.7				15.4	0%
11	4.5	5.3	5.8				15.6	0%
12	5.5	5.9	6.2				17.6	0%
1	5.8	6.4	6.6				18.8	0%
2	5.3	6.1	6.2				17.6	0%
3	5.5	6.1	6.5				18.1	0%
計	30.8	68.4	72.1	5.7	0.0	0.0	177.0	8%



2017年4月末日現在