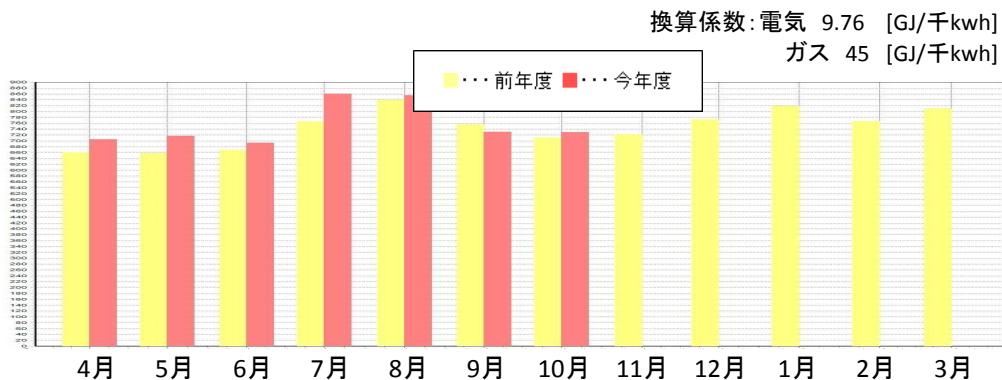


飯田橋グラン・ブルーム CO2排出量推移について

飯田橋グラン・ブルームにおけるエネルギー消費によるCO2排出量について、
東京都の地球温暖化対策にしたいがい、各種のCO2排出量削減に取り組んでおります。
テナントの皆様におかれましては、今後もCO2排出量削減のため省エネルギー活動への
御理解並びにご協力を賜りますよう、何卒よろしくお願い申し上げます。

【月別CO2(温室効果ガス)排出量 推移】 単位:t-CO2 ※厨房ガス除く

※ 電気 + ガス (厨房ガス除く)							単位: t-CO2	
月	14年度	15年度	16年度	17年度	18年度	19年度	計	昨年同月比
4		637	660	705			2002	7%
5		618	658	716			1993	9%
6		625	669	694			1988	4%
7		783	766	861			2410	12%
8		798	839	855			2492	2%
9		661	756	731			2148	-3%
10	524	683	711	729			2647	3%
11	559	662	723				1944	---
12	682	733	773				2188	---
1	720	798	819				2337	---
2	661	759	767				2186	---
3	679	758	811				2248	---
計	3825	8514	8953	5291	0	0	26583	59%



2017年10月末日現在

飯田橋グラン・ブルーム CO2排出量推移について

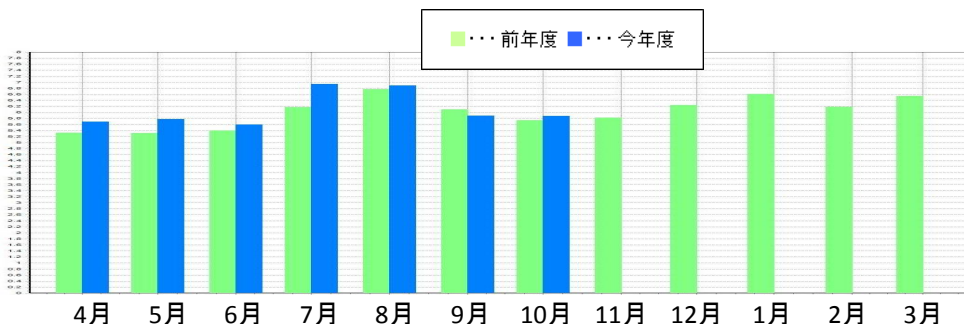
【月別CO2(温室効果ガス)排出原単位 推移】 単位:Kg-CO2/m²
 ※厨房ガス除く ※床面積 124002.61m²

■ 排出原単位 (kg-CO2/m²)とは

「一定の活動を行う際に排出したCO2の量」を指し、飯田橋グラン・ブルームにて消費される各エネルギー(電気・ガス等)の合計をCO2排出量(kg-CO2/m²)に換算し床面積(m²)で除した値となります。

※ 電気 + ガス (厨房ガス除く)							単位 : kg-CO2/m2月	
月	14年度	15年度	16年度	17年度	18年度	19年度	計	昨年同月比
4		5.1	5.3	5.7			16.1	8%
5		5.0	5.3	5.8			16.1	9%
6		5.0	5.4	5.6			16.0	4%
7		6.3	6.2	6.9			19.4	11%
8		6.4	6.8	6.9			20.1	1%
9		5.3	6.1	5.9			17.3	-3%
10	4.2	5.5	5.7	5.9			21.3	4%
11	4.5	5.3	5.8				15.6	---
12	5.5	5.9	6.2				17.6	---
1	5.8	6.4	6.6				18.8	---
2	5.3	6.1	6.2				17.6	---
3	5.5	6.1	6.5				18.1	---
計	30.8	68.4	72.1	42.7	0.0	0.0	214.0	59%

換算係数: 電気 9.76 [GJ/千kwh]
 ガス 45 [GJ/千kwh]



2017年10月末日現在