

# 飯田橋グラン・ブルーム CO2排出量推移について

飯田橋グラン・ブルームにおけるエネルギー消費によるCO2排出量について、東京都の地球温暖化対策にしたいがい、各種のCO2排出量削減に取り組んでまいります。テナントの皆様におかれましては、今後もCO2排出量削減のため省エネルギー活動への御理解並びにご協力を賜りますよう、何卒よろしくお願い申し上げます。

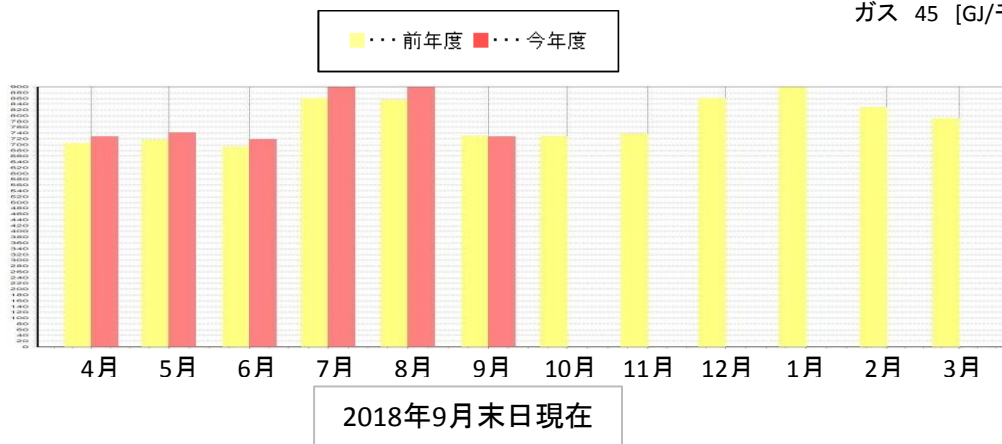
## 【月別CO2(温室効果ガス)排出量 推移】 単位:t-CO2 ※厨房ガス除く

※ 電気 + ガス (厨房ガス除く)

単位：t-CO2

月	14年度	15年度	16年度	17年度	18年度	19年度	計	昨年同月比
4月		637	660	705	728		2730	3%
5月		618	658	716	742		2735	4%
6月		625	669	694	719		2707	4%
7月		783	766	861	945		3355	10%
8月		798	839	855	949		3441	11%
9月		661	756	731	729		2876	0%
10月	524	683	711	729			2647	---
11月	559	662	723	738			2681	---
12月	682	733	773	861			3049	---
1月	720	798	819	902			3239	---
2月	661	759	767	830			3017	---
3月	679	758	811	791			3039	---
計	3825	8514	8953	9413	4812	0	35517	105%

換算係数:電気 9.76 [GJ/千kwh]  
ガス 45 [GJ/千kwh]



# 飯田橋グラン・ブルーム CO2排出量推移について

【月別CO2(温室効果ガス)排出原単位 推移】 単位:Kg-CO2/m<sup>2</sup>  
 ※厨房ガス除く ※床面積 124002.61m<sup>2</sup>

■ 排出原単位 (kg-CO2/m<sup>2</sup>)とは

「一定の活動を行う際に排出したCO2の量」を指し、飯田橋グラン・ブルームにて消費される各エネルギー(電気・ガス等)の合計をCO2排出量(kg-CO2/m<sup>2</sup>)に換算し床面積(m<sup>2</sup>)で除した値となります。

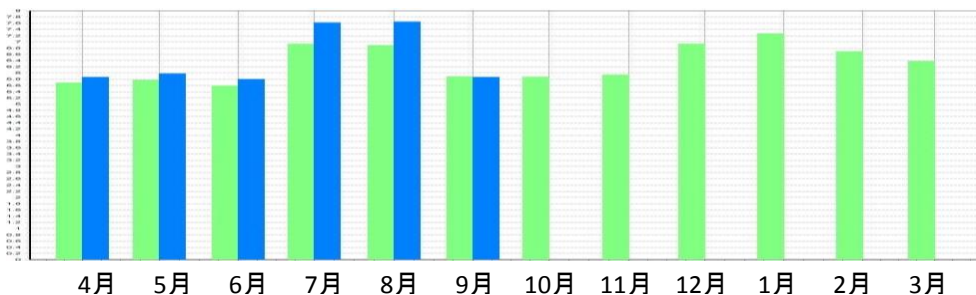
※ 電気 + ガス (厨房ガス除く)

単位 : kg-CO2/m2月

月	14年度	15年度	16年度	17年度	18年度	19年度	計	昨年同月比
4月		5.1	5.3	5.7	5.9		22.0	4%
5月		5.0	5.3	5.8	6.0		22.1	3%
6月		5.0	5.4	5.6	5.8		21.8	4%
7月		6.3	6.2	6.9	7.6		27.0	10%
8月		6.4	6.8	6.9	7.7		27.8	12%
9月		5.3	6.1	5.9	5.9		23.2	0%
10月	4.2	5.5	5.7	5.9			21.3	---
11月	4.5	5.3	5.8	5.9			21.5	---
12月	5.5	5.9	6.2	6.9			24.5	---
1月	5.8	6.4	6.6	7.3			26.1	---
2月	5.3	6.1	6.2	6.7			24.3	---
3月	5.5	6.1	6.5	6.4			24.5	---
計	30.8	68.4	72.1	75.9	38.9	0.0	286.1	105%

換算係数: 電気 9.76 [GJ/千kwh]  
 ガス 45 [GJ/千kwh]

■ … 前年度 ■ … 今年度



2018年9月末日現在