

# 飯田橋グラン・ブルーム CO2排出量推移について

飯田橋グラン・ブルームでは東京都の地球温暖化対策にしたいがい、  
各種のCO2排出量削減に取り組んでおります。

テナントの皆様におかれましては、CO2排出量削減のため省エネルギー活動へ  
ご理解並びにご協力をよろしくお願い申し上げます。

## 【月別CO2(温室効果ガス) 排出量 推移】 単位：t-CO2

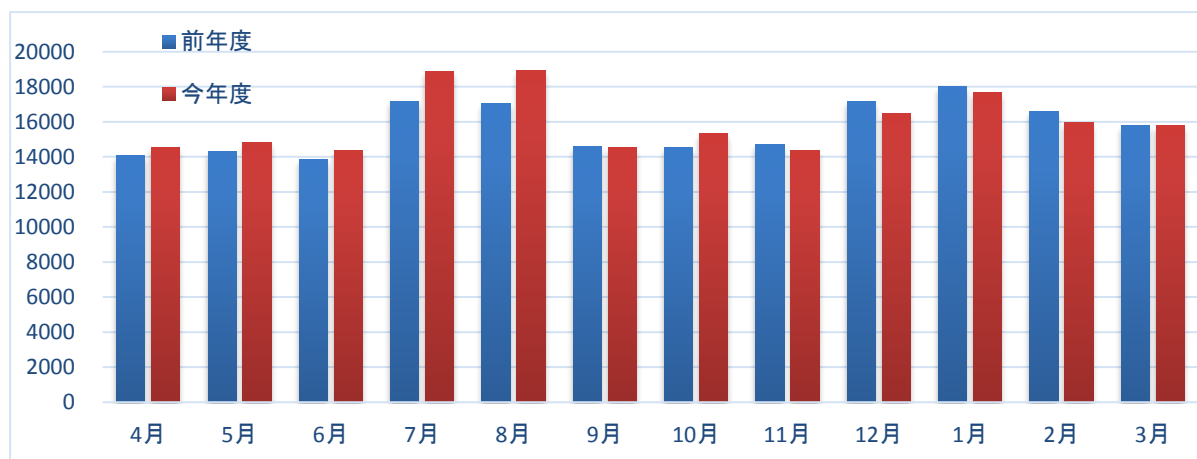
※ 電気 + ガス (厨房ガス除く)

単位：GJ

月	14年度	15年度	16年度	17年度	18年度	19年度	計	昨年同月比
4月		12718	13173	14077	14532		54500	3%
5月		12342	13141	14299	14814		54596	4%
6月		12472	13357	13849	14353		54031	4%
7月		15630	15282	17185	18862		66959	10%
8月		15920	16752	17066	18938		68676	11%
9月		13185	15095	14586	14539		57405	0%
10月	10457	13636	14188	14556	15324		68162	5%
11月	11165	13207	14420	14726	14372		67889	-2%
12月	13615	14631	15431	17177	16493		77346	-4%
1月	14376	15931	16354	18004	17663		82328	-2%
2月	13197	15142	15307	16572	15966		76184	-4%
3月	13544	15134	16184	15795	15804		76460	0%
計	76354	169945	178684	187891	191661	0	804535	105%

換算係数：電気 9.76 [GJ/千kwh]

ガス 45 [GJ/千kwh]



2019年3月末日現在

# 飯田橋グラン・ブルーム

## CO2排出量推移について

### ■ 排出原単位 (kg-CO2/m<sup>2</sup>) とは…

「一定の活動を行う際に排出したCO2の量」を指し、飯田橋グラン・ブルームにて消費される各エネルギー（電気・ガス等）の合計をCO2排出量 (kg-CO2/m<sup>2</sup>) に換算し床面積 (m<sup>2</sup>) で除した値となります。

### 【月別CO2(温室効果ガス) 排出原単位 推移】 単位：kg-CO2/m<sup>2</sup> ※床面積 124002.61m<sup>2</sup>

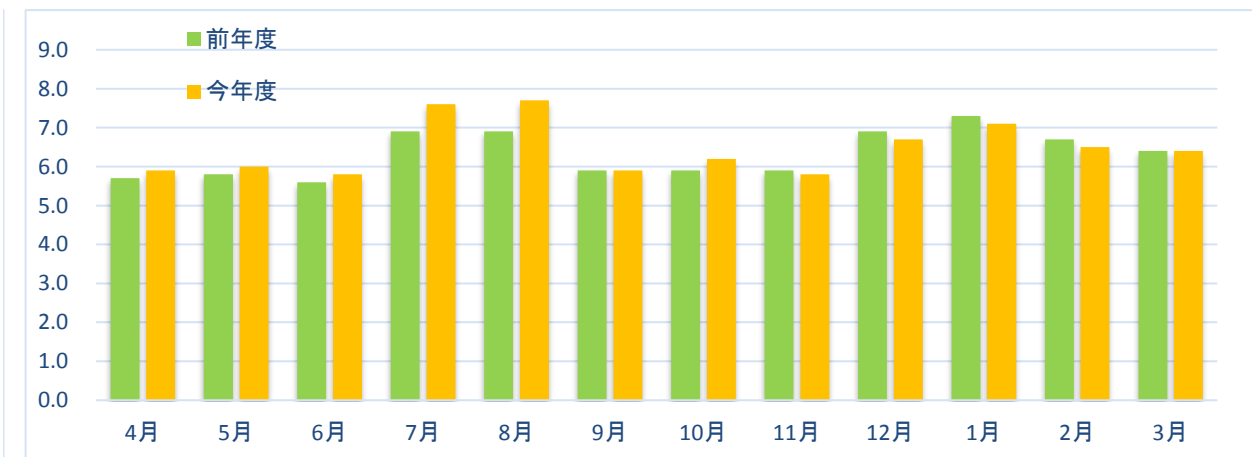
※ 電気 + ガス (厨房ガス除く)

単位：kg-CO2/m<sup>2</sup>月

月	14年度	15年度	16年度	17年度	18年度	19年度	計	昨年同月比
4月		5.1	5.3	5.7	5.9		22.0	4%
5月		5.0	5.3	5.8	6.0		22.1	3%
6月		5.0	5.4	5.6	5.8		21.8	4%
7月		6.3	6.2	6.9	7.6		27.0	10%
8月		6.4	6.8	6.9	7.7		27.8	12%
9月		5.3	6.1	5.9	5.9		23.2	0%
10月	4.2	5.5	5.7	5.9	6.2		27.5	5%
11月	4.5	5.3	5.8	5.9	5.8		27.3	-2%
12月	5.5	5.9	6.2	6.9	6.7		31.2	-3%
1月	5.8	6.4	6.6	7.3	7.1		33.2	-3%
2月	5.3	6.1	6.2	6.7	6.5		30.8	-3%
3月	5.5	6.1	6.5	6.4	6.4		30.9	0%
計	30.8	68.4	72.1	75.9	77.6	0.0	324.8	105%

換算係数：電気 9.76 [GJ/千kwh]

ガス 45 [GJ/千kwh]



2019年3月末日現在