

飯田橋グラン・ブルーム

CO2排出量推移について

飯田橋グラン・ブルームでは東京都の地球温暖化対策にしたいがい、
各種のCO2排出量削減に取り組んでおります。

テナントの皆様におかれましては、CO2排出量削減のため省エネルギー活動へ
ご理解並びにご協力をよろしくお願い申し上げます。

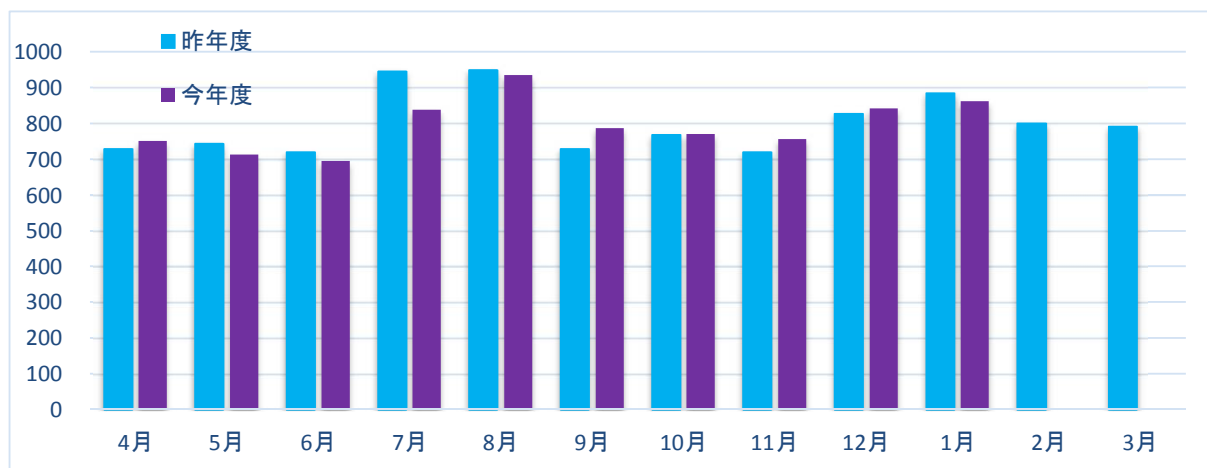
【月別CO2(温室効果ガス) 排出量 推移】 単位：t-CO2

※ 電気 + ガス (厨房ガス除く)

単位：t-CO2

月	14年度	15年度	16年度	17年度	18年度	19年度	計	昨年度同月比
4月		637	660	705	728	749	3480	3%
5月		618	658	716	742	712	3447	-4%
6月		625	669	694	719	694	3402	-3%
7月		783	766	861	945	838	4193	-11%
8月		798	839	855	949	934	4375	-2%
9月		661	756	731	729	785	3661	8%
10月	524	683	711	729	768	770	4186	0%
11月	559	662	723	738	720	756	4157	5%
12月	682	733	773	861	826	841	4716	2%
1月	720	798	819	902	885	861	4985	-3%
2月	661	759	767	830	800		3816	---
3月	679	758	811	791	792		3831	---
計	3825	8514	8953	9413	9602	7941	48248	-17%

換算係数：電気 9.76 [GJ/千kwh]



2020年1月末日現在

飯田橋グラン・ブルーム

CO2排出量推移について

■ 排出原単位 (kg-CO2/m²) とは…

「一定の活動を行う際に排出したCO2の量」を指し、飯田橋グラン・ブルームにて消費される各エネルギー（電気・ガス等）の合計をCO2排出量 (kg-CO2/m²) に換算し床面積 (m²) で除した値となります。

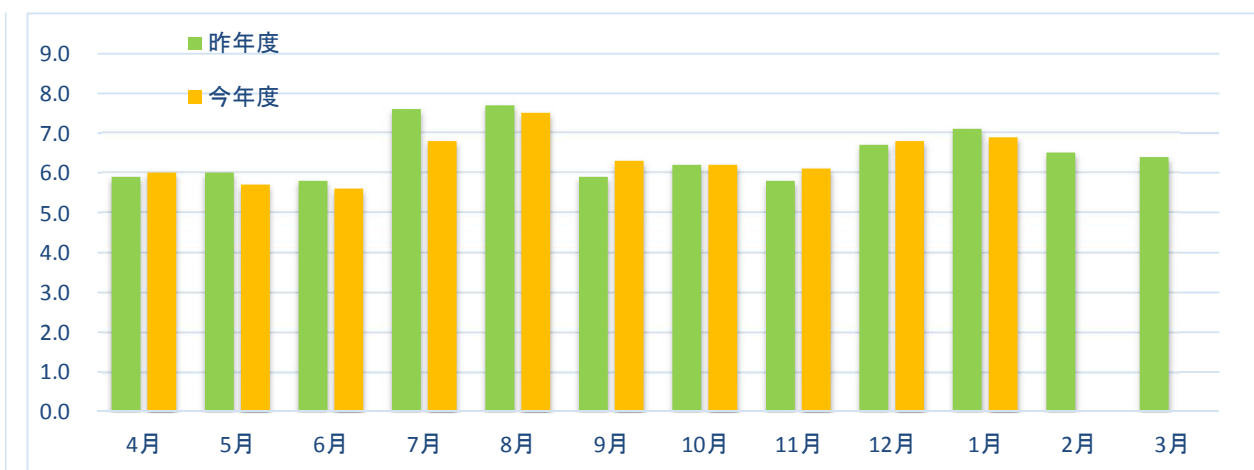
【月別CO2(温室効果ガス) 排出原単位 推移】 単位：kg-CO2/m² ※床面積 124002.61m²

※ 電気 + ガス (厨房ガス除く)

単位：kg-CO2/m²月

月	14年度	15年度	16年度	17年度	18年度	19年度	計	昨年度同月比
4月		5.1	5.3	5.7	5.9	6.0	28.0	2%
5月		5.0	5.3	5.8	6.0	5.7	27.8	-5%
6月		5.0	5.4	5.6	5.8	5.6	27.4	-3%
7月		6.3	6.2	6.9	7.6	6.8	33.8	-11%
8月		6.4	6.8	6.9	7.7	7.5	35.3	-3%
9月		5.3	6.1	5.9	5.9	6.3	29.5	7%
10月	4.2	5.5	5.7	5.9	6.2	6.2	33.7	0%
11月	4.5	5.3	5.8	5.9	5.8	6.1	33.4	5%
12月	5.5	5.9	6.2	6.9	6.7	6.8	38.0	1%
1月	5.8	6.4	6.6	7.3	7.1	6.9	40.1	-3%
2月	5.3	6.1	6.2	6.7	6.5		30.8	---
3月	5.5	6.1	6.5	6.4	6.4		30.9	---
計	30.8	68.4	72.1	75.9	77.6	63.9	388.7	-18%

換算係数：電気 9.76 [GJ/千kwh]



2020年1月末日現在