

飯田橋グラン・ブルーム

CO2排出量推移について

飯田橋グラン・ブルームでは東京都の地球温暖化対策にしたいがい、
各種のCO2排出量削減に取り組んでおります。

テナントの皆様におかれましては、CO2排出量削減のため省エネルギー活動へ
ご理解並びにご協力をよろしくお願い申し上げます。

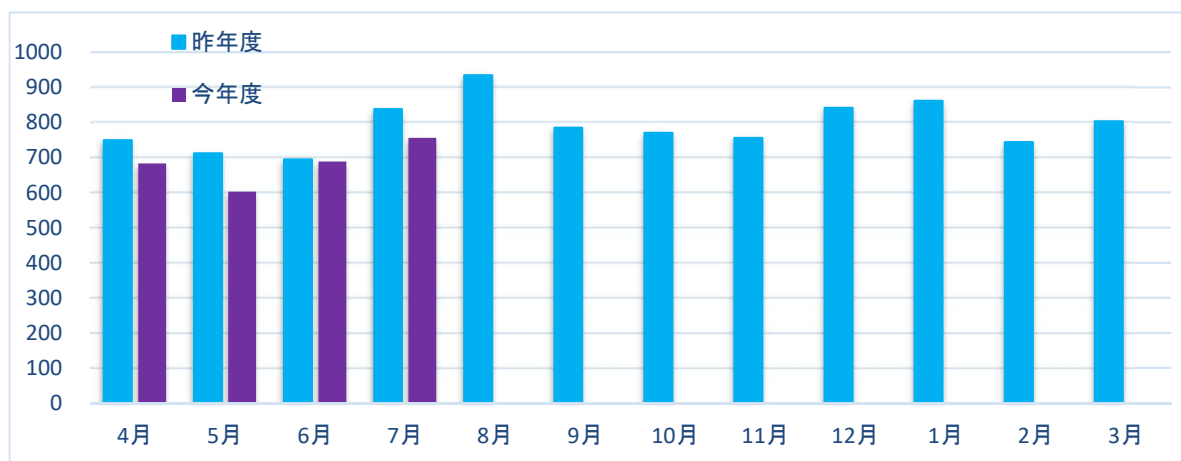
【月別CO2(温室効果ガス) 排出量 推移】 単位：t-CO2

※ 電気 + ガス (厨房ガス除く)

単位：t-CO2

月	15年度	16年度	17年度	18年度	19年度	20年度	計	昨年度同月比
4月	637	660	705	728	749	683	4162	-9%
5月	618	658	716	742	712	602	4049	-15%
6月	625	669	694	719	694	688	4090	-1%
7月	783	766	861	945	838	756	4949	-10%
8月	798	839	855	949	934		4375	---
9月	661	756	731	729	785		3661	---
10月	683	711	729	768	770		3662	---
11月	662	723	738	720	756		3598	---
12月	733	773	861	826	841		4034	---
1月	798	819	902	885	861		4265	---
2月	759	767	830	800	744		3899	---
3月	758	811	791	792	803		3955	---
計	8514	8953	9413	9602	9488	2729	48698	-71%

換算係数：電気 9.76 [GJ/千kwh]



2020年7月末日現在

飯田橋グラン・ブルーム CO2排出量推移について

■排出原単位 (kg-CO2/m²) とは…

「一定の活動を行う際に排出したCO2の量」を指し、飯田橋グラン・ブルームにて消費される各エネルギー（電気・ガス等）の合計をCO2排出量 (kg-CO2/m²) に換算し床面積 (m²) で除した値となります。

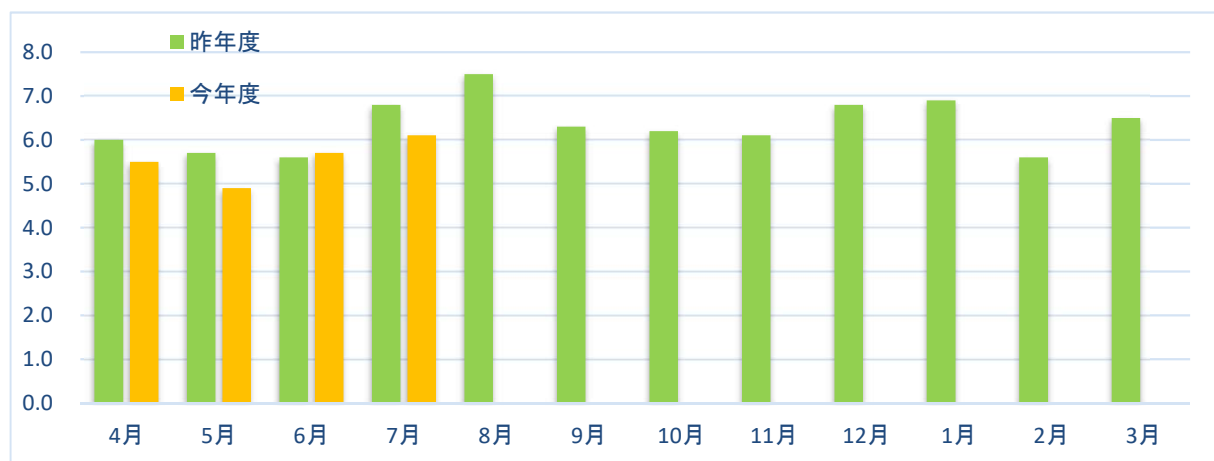
【月別CO2(温室効果ガス) 排出原単位 推移】 単位：kg-CO2/m² ※床面積 124002.61m²

※ 電気 + ガス (厨房ガス除く)

単位：kg-CO2/m²月

月	15年度	16年度	17年度	18年度	19年度	20年度	計	昨年度同月比
4月	5.1	5.3	5.7	5.9	6.0	5.5	33.5	-8%
5月	5.0	5.3	5.8	6.0	5.7	4.9	32.7	-14%
6月	5.0	5.4	5.6	5.8	5.6	5.7	33.1	2%
7月	6.3	6.2	6.9	7.6	6.8	6.1	39.9	-10%
8月	6.4	6.8	6.9	7.7	7.5		35.3	---
9月	5.3	6.1	5.9	5.9	6.3		29.5	---
10月	5.5	5.7	5.9	6.2	6.2		29.5	---
11月	5.3	5.8	5.9	5.8	6.1		28.9	---
12月	5.9	6.2	6.9	6.7	6.8		32.5	---
1月	6.4	6.6	7.3	7.1	6.9		34.3	---
2月	6.1	6.2	6.7	6.5	5.6		31.1	---
3月	6.1	6.5	6.4	6.4	6.5		31.9	---
計	68.4	72.1	75.9	77.6	76.0	22.2	392.2	-71%

換算係数：電気 9.76 [GJ/千kwh]



2020年7月末日現在