

# 飯田橋グラン・ブルーム

## CO2排出量推移について

飯田橋グラン・ブルームでは東京都の地球温暖化対策にしたいがい、  
各種のCO2排出量削減に取り組んでおります。

テナントの皆様におかれましては、CO2排出量削減のため省エネルギー活動へ  
ご理解並びにご協力をよろしくお願い申し上げます。

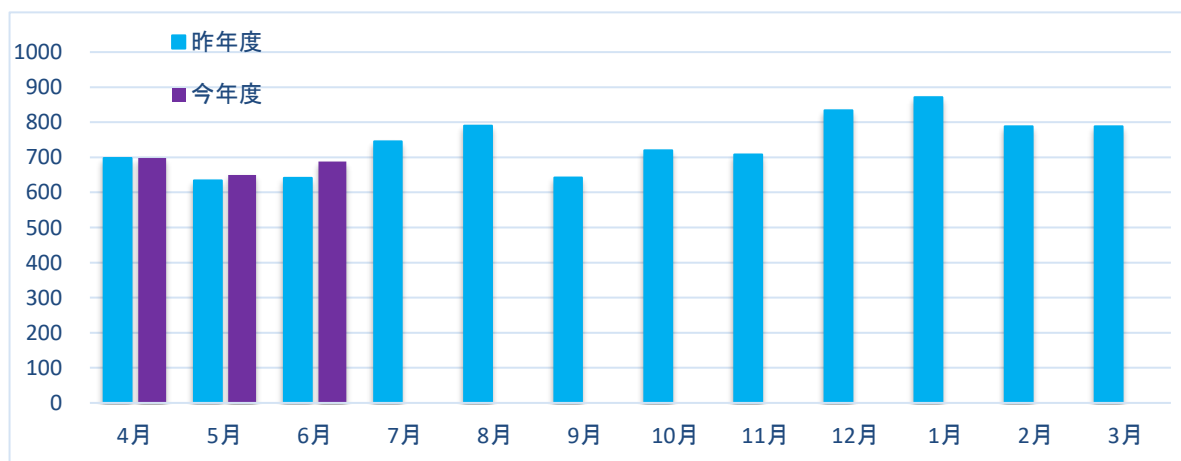
### 【月別CO2(温室効果ガス) 排出量 推移】 単位：t-CO2

※ 電気 + ガス (厨房ガス除く)

単位：t-CO2

月	17年度	18年度	19年度	20年度	21年度	22年度	計	昨年度同月比
4月	705	728	749	683	698	698	4261	0%
5月	716	742	712	602	634	649	4056	2%
6月	694	719	694	688	642	688	4125	7%
7月	861	945	838	756	746		4145	---
8月	855	949	934	892	790		4420	---
9月	731	729	785	767	642		3654	---
10月	729	768	770	706	720		3694	---
11月	738	720	756	710	708		3632	---
12月	861	826	841	839	834		4201	---
1月	902	885	861	854	872		4374	---
2月	830	800	744	737	788		3899	---
3月	791	792	803	779	789		3954	---
計	9413	9602	9488	9013	8863	2036	48414	-77%

換算係数：電気 9.76 [GJ/千kwh]



2022年6月末日現在

# 飯田橋グラン・ブルーム CO2排出量推移について

## ■ 排出原単位 (kg-CO2/m<sup>2</sup>) とは…

「一定の活動を行う際に排出したCO2の量」を指し、飯田橋グラン・ブルームにて消費される各エネルギー（電気・ガス等）の合計をCO2排出量 (kg-CO2/m<sup>2</sup>) に換算し床面積 (m<sup>2</sup>) で除した値となります。

## 【月別CO2(温室効果ガス) 排出原単位 推移】 単位：kg-CO2/m<sup>2</sup> ※床面積 124002.61m<sup>2</sup>

※ 電気 + ガス (厨房ガス除く)

単位：kg-CO2/m<sup>2</sup>月

月	17年度	18年度	19年度	20年度	21年度	22年度	計	昨年度同月比
4月	5.7	5.9	6.0	5.5	5.6	5.6	34.4	0%
5月	5.8	6.0	5.7	4.9	5.1	5.2	32.8	2%
6月	5.6	5.8	5.6	5.7	5.2	5.5	33.4	7%
7月	6.9	7.6	6.8	6.1	6.0		33.4	---
8月	6.9	7.7	7.5	7.2	6.4		35.7	---
9月	5.9	5.9	6.3	6.2	5.2		29.5	---
10月	5.9	6.2	6.2	5.7	5.8		29.8	---
11月	5.9	5.8	6.1	5.7	5.7		29.2	---
12月	6.9	6.7	6.8	6.8	6.7		33.9	---
1月	7.3	7.1	6.9	6.9	7.0		35.2	---
2月	6.7	6.5	5.6	5.9	6.3		31.1	---
3月	6.4	6.4	6.5	6.3	6.3		31.9	---
計	75.9	77.6	76.0	72.9	71.5	16.4	390.3	-77%

換算係数：電気 9.76 [GJ/千kwh]



2022年6月末日現在